

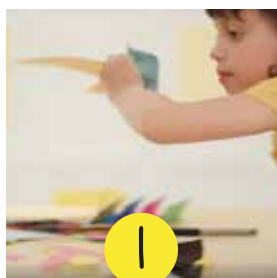
EMPATSY

CHER VOISIN

Patsy la fée adore utiliser ses créations pour tisser des liens entre les inconnus. Dans cet atelier, on prépare une jolie carte avec un petit mot de gentillesse pour un voisin que l'on ne connaît pas.

MATÉRIEL DONT TU AS BESOIN:

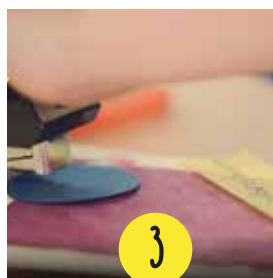
- des papiers et/ou cartons variés
- des ciseaux
- un crayon
- une agrafeuse
- des attaches parisiennes
- ou de la colle
- du ruban décoratif japonais
- une enveloppe



1
DÉCOUPER UN RECTANGLE DE PAPIER OU DE CARTON POUR FAIRE LA BASE DE LA CARTE. PLIER UNE LANGUETTE À LA BASE DE LA CARTE POUR FAIRE UN RABAT. DÉCOUPER UN DEUXIÈME RECTANGLE PLUS PETIT ET LE DÉPOSER SUR LE PREMIER.



2
ÉCRIRE UN MESSAGE GENTIL SUR UNE LANGUETTE DE PAPIER OU DE CARTON ET DÉCORER LA CARTE AVEC DES BOUTS DE CARTON OU DE PAPIER, DU RUBAN DÉCORATIF JAPONAIS, ETC.



3
UTILISER L'AGRAFEUSE, LES ATTACHES PARISIENNES OU LA COLLE POUR FIXER TOUS LES ÉLÉMENTS DE LA CARTE ENSEMBLE.



4
À L'ARRIÈRE DU RABAT, INSCRIRE TON NOM ET UN ENDROIT, PAR EXEMPLE, UN COMMERCE PRÈS DE CHEZ TOI, OÙ TON DESTINATAIRE PEUT TE LAISSER UNE RÉPONSE À TON MESSAGE (CAR TU NE PEUX PAS DONNER TON ADRESSE PERSONNELLE À UN INCONNU). INSÉRER LA CARTE DANS L'ENVELOPPE ET LA LIVRER DANS LA BOÎTE AUX LETTRES DU VOISIN.